

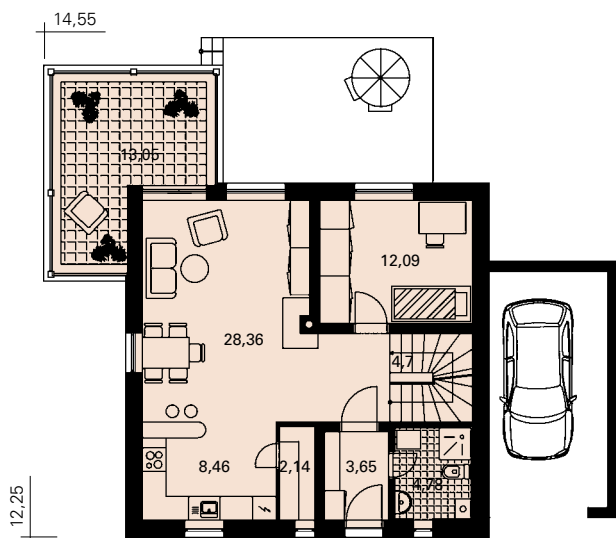


ATELIER
NOVA
DOBA

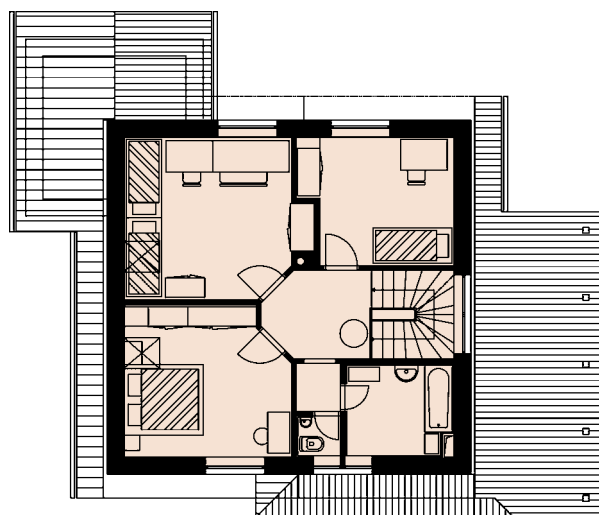
Ing. arch. Blažej Babik

Medzilaborecká 9, 821 01 Bratislava
tel.: 0948 043 388
e-mail: architekt@blazejbabik.sk

prízemie – úžitková plocha 100,2 m²



podkrovie – úžitková plocha 60,1 m²



Rodinný dom ALFA je určený pre 5- až 6-člennú rodinu. Na prízemí sa nachádza denná časť s kuchyňou, jedálňou, obytňou halou a pracovňou, ktorú možno využiť ako hosťovskú izbu či hospodársku miestnosť. Súčasťou obytnej haly môže byť aj kozub. Zimná záhrada okrem relaxačnej funkcie prispieva aj k celkovej tepelnej bilancii domu. V podkroví sú tri spálne s hygienickým príslušenstvom. Variant bez garáže alebo zimnej záhrady je vhodný aj na užšie pozemky. Projekt je pripravený vo verzii murovaná stavba a drevostavba.

Úžitková plocha domu:	160,3 m ²
Zastavaná plocha:	126,2 m ²
Obstavaný priestor:	625,0 m ³
Orientačná cena:	130 000 € (3 916 380 Sk)
Cena projektu:	800 € (24 100 Sk)

